



**TORO**<sup>®</sup>

**RIEGO POR GOTEO PARA INVERNADEROS**

# GOTERO **NGE**<sup>®</sup> **AL** ANTI-DRENANTE

para Invernaderos y Viveros

- Gotero autocompensante antidrenante con precisión de caudal para cada planta, campaña tras campaña
- Válvula antidrenante incorporada, permitiendo un riego por pulsos eficiente
- Altamente resistente a productos químicos y pHs bajos: cuerpo de polietileno y diafragma de silicona que permite trabajar con una amplia selección de fertilizantes y productos para la limpieza de las líneas
- Fabricación robusta resistente al daño físico

## CARACTERÍSTICAS

- Intervalo de autocompensación: 1,0-4,1 bar
- Presión de apertura: 0,9 bar
- Presión de cierre: 0,24-0,34 bar
- Filtración requerida: 140 mesh



### SALIDA DE PINCHAR

DPCT02-3-AL-BLUE	.....	2 l/h
DPCT03-3-AL-GRN	.....	3 l/h
DPCT04-3-AL-BLK	.....	4 l/h
DPCT08-3-AL-RED	.....	8 l/h

### ADAPTADOR MACHO

DPCT02-MA-AL-BLUE	.....	2 l/h
DPCT03-MA-AL-GRN	.....	3 l/h
DPCT04-MA-AL-BLK	.....	4 l/h
DPCT08-MA-AL-RED	.....	8 l/h

# GOTEROS **NGE**<sup>®</sup> **SF** (AUTOLIMPIANTE)

para aplicaciones en campo abierto

## CARACTERÍSTICAS

- Intervalo de autocompensación: 0,6-4,1 bar
- Filtración requerida: 120 mesh
- Disponible con salida anti-insectos, de pinchar y adaptador macho



### SALIDA ANTI-INSECTOS

DPCT02-DC-BLUE	.....	2 l/h
DPCT03-DC-GRN	.....	3 l/h
DPCT04-DC-BLK	.....	4 l/h
DPCT08-DC-RED	.....	8 l/h



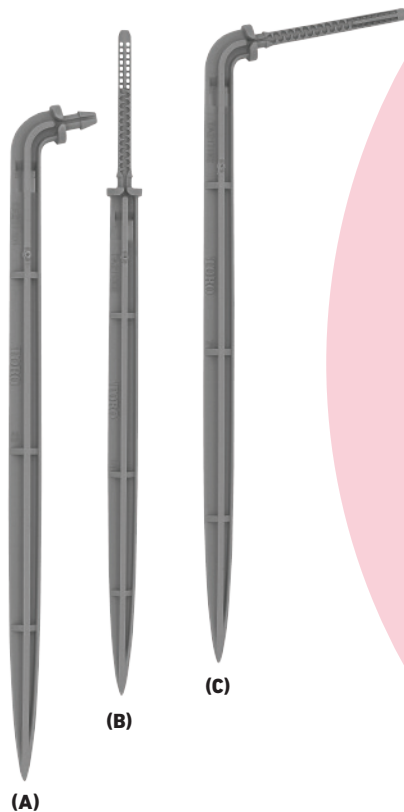
# ESTACAS

## PARA SPIDER CON SALIDA ÚNICA

- (A)** Estaca dentada 90° gris  
IPST0301BQ-G\*  
Estaca dentada 90° negra  
IPST0301BQ-B\*

## PARA SPIDER CON SALIDAS MÚLTIPLES

- (B)** Estaca turbulenta 180° gris  
IPST0301-G  
Estaca turbulenta 180° negra  
IPST0301-B
- (C)** Estaca turbulenta 90° gris  
IPST0301Q-G  
Estaca turbulenta 90° negra  
IPST0301Q-B



CADA COMPONENTE ESTÁ DISEÑADO PARA  
GARANTIZAR LA FACILIDAD DE USO Y LA DURABILIDAD



Rejilla para observar si el goteo  
está activo

Estructura robusta resistente a los rayos UV  
y agentes químicos agresivos

Mantiene la rigidez sin romperse

Nervaduras fuertes para  
mantener la forma durante  
la inserción

Garantiza fiabilidad incluso  
con agua de baja calidad

\*Las estacas de pinchar deben usarse en los  
spider con salida única para evitar problemas  
de contrapresión.



# COMPONENTES



## TUBO

Tubo blanco 16mm – 400 m .....	EHDW16-400
Tubo blanco 16mm – 50 m .....	EHDW16-50
Tubo blanco 20mm – 300 m .....	EHDW20-300
Tubo blanco 20mm – 50 m .....	EHDW20-50
Tubo negro con la raya azul 16mm – 450 m .....	PHW1611
Tubo negro con la raya azul 20mm – 300 m .....	PHW2012

## MICROTUBO

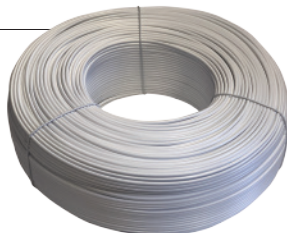
(3mm ID - 5mm OD)

Microtubo blanco bob. 500 m ... IT-EHD503PEVAW

Microtubo negro bob. 500 m ... IT-EHD503PEVA

Microtubo negro precortado 60 cm ... SFHT0332-24

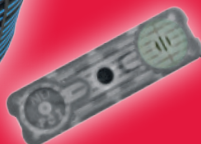
Microtubo negro precortado 80 cm ... SFHT0332-30



## ADAPTADORES

- (A) Adaptador 1 salida Recto ..... IT-FBST1
- (B) Adaptador 2 salidas Tee ..... IT-FBST2

- (C) Adaptador 4 salidas Cruz ..... IT-FBST4
- (D) Adaptador 1 salida Codo ..... IT-FBST1E
- (E) Adaptador 2 salidas Macho ..... IT-FBST2-MA



# NEPTUNE PC TUBERÍA DE GOTEO AUTOCOMPENSANTE ANTI-DRENANTE

## GAMA

- Separación entre goteros: 20 cm
- Diámetro: 16mm y 20 mm
- Goteros: 1.2-1.6-2.4-3.8 l/h

## CARACTERÍSTICAS

- Intervalo de autocompensación: 0,5-3,5 bar
- Presión de apertura: 0,45 bar
- Presión de cierre: 0,2 bar
- Filtración requerida: 150 mesh

# SPIDER BLANCOS

CÓDIGO	GOTERO	ADAPTADOR	MICROTUBO	ESTACA
--------	--------	-----------	-----------	--------

## SPIDER BLANCO 1 SALIDA CON GOTERO NGE® AL PREMONTADO

IT-DSW-02-3ALQB-60	NGE AL 2 l/h	-	1 x 60 cm Blanco	1 x Estaca Dentada 90° gris
IT-DSW-02-3ALQB-80	NGE AL 2 l/h	-	1 x 80 cm Blanco	1 x Estaca Dentada 90° gris

## SPIDER BLANCO 1 SALIDA SIN ADAPTADOR

IT-DBS1WQBZ-80	-	-	1 x 80 cm Blanco	1 x Estaca Dentada 90° gris
----------------	---	---	------------------	-----------------------------

## SPIDER BLANCO 1 SALIDA

IT-DBS1WQBX-60	-	1 salida recto	1 x 60 cm Blanco	1 x Estaca Dentada 90° gris
IT-DBS1WQBX-80	-	1 salida recto	1 x 80 cm Blanco	1 x Estaca Dentada 90° gris

## SPIDER BLANCO 2 SALIDAS

IT-DBS2WQTX-60	-	2 salidas Tee	2 x 60 cm Blanco	2 x Estaca Turbulenta 90° gris
IT-DBS2WQTX-80	-	2 salidas Tee	2 x 80 cm Blanco	2 x Estaca Turbulenta 90° gris
IT-DBS2WSTX-80	-	2 salidas Tee	2 x 80 cm Blanco	2 x Estaca Turbulenta 180° gris

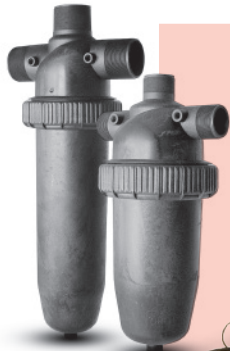
## SPIDER BLANCO 4 SALIDAS

IT-DBS4WQTX-60	-	4 salidas Cruz	4 x 60 cm Blanco	4 x Estaca Turbulenta 90° gris
IT-DBS4WQTX-80	-	4 salidas Cruz	4 x 80 cm Blanco	4 x Estaca Turbulenta 90° gris
IT-DBS4WSTX-80	-	4 salidas Cruz	4 x 80 cm Blanco	4 x Estaca Turbulenta 180° gris

Spider negros también disponibles.



# FILTROS E INYECTORES



## FILTRO XD DE NYLON REFORZADO

- Modelos: 2" - 3" (tapa corta) - 3"
- Cartuchos de anillas: 120, 150, 200 mesh
- Superficie filtrante: 10800 - 18000 cm<sup>2</sup>



## LAMA EKO FILTROS DE MALLA AUTOMÁTICOS

- Modelos: 3" - 4" - 6" - 8" - 10"
- Cartucho de malla: 100 micron
- Superficie de filtración: 1593-9568 cm<sup>2</sup>

## INYECTOR MAZZEI

- Cuerpo de polipropileno (PP) y Kynar (PVDF)
- Modelos: 1/2" - 3/4" - 1" - 2" - 3" - 4"
- Caudal: 0,066-35.8 m<sup>3</sup>/h



## BOMBAS DOSIFICADORAS DOSATRON

Modelos:

- **D3 - 3/4"**  
Dosificación: 0,2 - 2%  
Caudal: 10 l/h - 3 m<sup>3</sup>/h
- **D9 - 1 1/2"**  
Dosificación: 0,2 - 2%  
Caudal: 500 l/h - 9 m<sup>3</sup>/h
- **D45 - 1 1/4"**  
Dosificación: 0,2 - 1.5%  
Caudal: 100 l/h - 4.5 m<sup>3</sup>/h
- **D20 - 2"**  
Dosificación: 0,2 - 2%  
Caudal: 1 - 20 m<sup>3</sup>/h



## SERIE 200B

- Válvula de PVC 24VAC
- Modelos: 1.5" & 2"
- Caudal:
  - 1.5": 4.8-18 m<sup>3</sup>/h
  - 2": 6-36 m<sup>3</sup>/h
- Presión de trabajo: 1.4 - 10 bar



## SERIE CENTURY PLUS

- Valvula in Nylon 24VAC
- Modelos: 1" - 1.5" - 2" - 3"
- Caudal:
  - 1": 1.1-12 m<sup>3</sup>/h
  - 1.5": 7.2-24 m<sup>3</sup>/h
  - 2": 18-33 m<sup>3</sup>/h
  - 3": 36-68 m<sup>3</sup>/h
- Presión de trabajo: 0.7 - 15 bar



## SERIE 700 ULTRAFLOW

- Válvula de Nylon 24VAC
- Modelos: 3/4" - 1" - 1.5" - 2"
- Caudal:
  - 3/4": 0.02-7.2 m<sup>3</sup>/h
  - 1": 0.02-10.8 m<sup>3</sup>/h
  - 1.5": 3.6-30 m<sup>3</sup>/h
  - 2": 6-42 m<sup>3</sup>/h
- Presión de trabajo: 0.7 - 15 bar



## TOTAL CONTROL

- 6,9,12,15,18,24,36,48 estaciones
- 4 Programas independientes
- 4 Arranque por programa
- Duración del riego de 1 a 600 minutos con incrementos de 1 minuto



## MC-E

- 18,24,36,48 estaciones
- 8 Programas independientes
- 8 Arranque por programa
- Duración del riego:
  - de 10 a 59 segundos con incrementos de 1 segundo por estación
  - de 1 minuto a 9 horas y 59 minutos (10 horas), con incrementos de 1 minuto por estación



## REGULADOR DE PRESIÓN OMNIREG

- Muy útil cuando es necesario mantener constante la presión aguas abajo respecto a la instalación
- Se adapta a las válvulas Serie 200B, Century Plus, 700 Ultraflow



**I.S.E. S.r.l.**  
Via dell'Artigianato, 1-3  
00065 Fiano Romano (Roma) - Italy  
Tel. (+39) 0765 40191  
Fax (+39) 0765 455386  
toro-ag.it

